

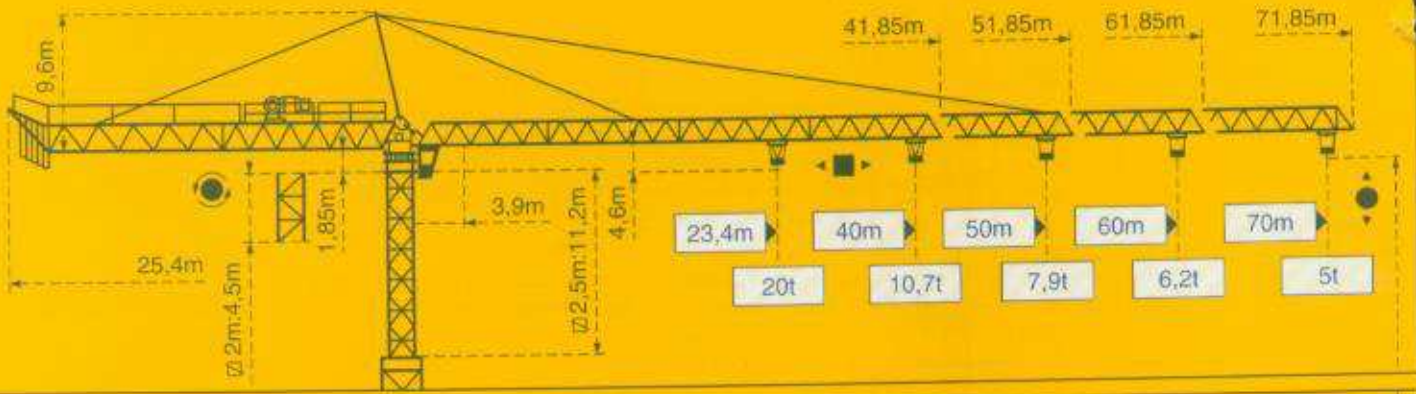
TOPKIT K5/50 C

LBY 5

POTAIN 



Courtesy of Crane.Market



Măture Mast Mast Mástil 2m x 2m		Măture Mast Mast Mástil 2,5m x 2,5m		
PA 690	BA 68A	PA 852	XA 850	YA 851



F = Réactions Eckdrücke Reactions Reacciones

F2	● 176 t ■ 130 t
F3	● 113 t ■ 77 t
	● 97 t

Voir ci-contre
Siehe nebenstehend
See opposite
Ver página opuesta

F2	● 200 t ■ 196 t
F3	● 127 t ■ 133 t
	● 112 t

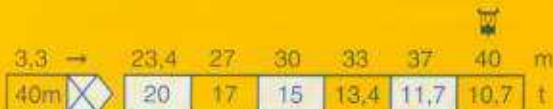
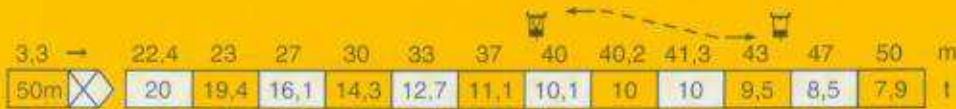
F1	● 121 t ■ 94 t
	● 117 t

F1	● 110 t ■ 108 t
	● 132 t

Courbes de charges Lastkurven Load diagrams Curvas de cargas



Fleche Ausleger Jib Flecha



Chariot standard 2/4 brins.
(En cas d'utilisation déduire 0,35 t aux charges).

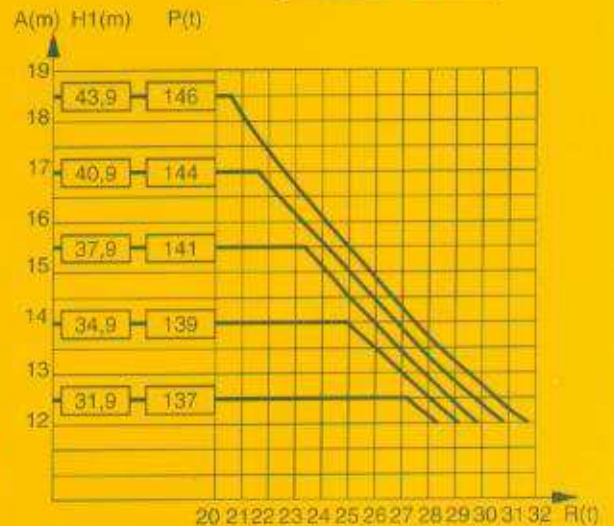
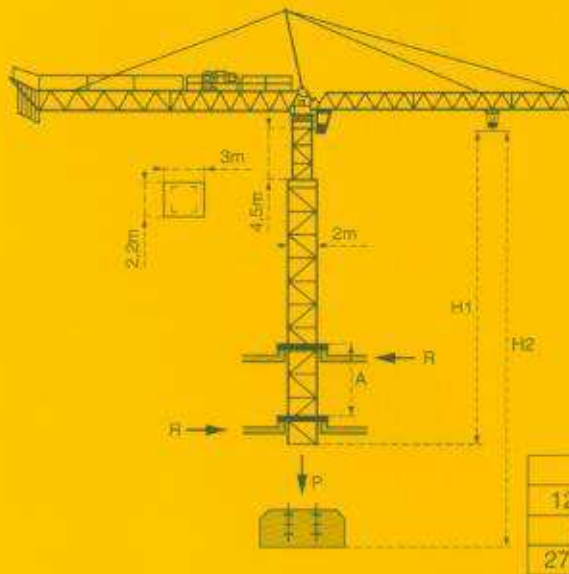
Standardlaufkatze 2/4 Stränge.
(Bei Einsatz von ist 0,35 t der Lasten von abzuziehen).

Standard trolley 2/4 fall.
(When using subtract 0,35 t from the loads).

Carro standard 2/4 ramales.
(En caso de utilización quitar 0,35 t de las cargas).

Télescopage sur dalles Kletterkrane im Gebäude Telescopage gruas trepadoras Climbing crane

BA 68 A



A Distance entre cadres
H1 Hauteur grue
P Poids de la grue
R Réaction horizontale

A Abstand zwischen den Rahmen
H1 Kranhöhe
P Krangewicht
R Horizontalkräfte

A Distance between collars
H1 Crane height
P Crane weight
R Horizontal reaction

A Distancia entre marcos
H1 Altura grúa
P Peso de la grúa
R Reacción horizontal

H > H maxi : nous consulter

H > H maxi : Auf Anfrage

H > H maxi : consult us

H > H maxi : consultarnos

- En service
- Hors service

- In Betrieb
- Ausser Betrieb

- In service
- Out of service

- En servicio
- Fuera de servicio

A vide sans lest avec fleche et hauteur maximum.

Ohne Last und Ballast mit Maximalausleger und Maximalhöhe.



Without load and ballast with longest jib and maximum height.

Sin cargas, sin lastre con flecha y altura máxima.

				m/min	t		ch-PS hp	kW
Levage Haben Hoisting Elevación	120 LMD 50 S 			0 - 39	10	545m > 545m	120	88
				0 - 78	5			
				0 - 156	2,5			
				0 - 19,5	20			
				0 - 39	10			
				0 - 78	5			

Distribution - <i>Katzfahren</i> Trolleying - <i>Distribución</i>		15 DRC 8	0-4 4 - 43 43-86				14	10,3
--	---	----------	------------------------	--	--	--	----	------

Orientation - <i>Schwenken</i> Slewing - <i>Orientación</i>		RTV	0 - 0,7 tr/min U/min-rpm				2 x 12	2 x 9
--	---	-----	--------------------------------	--	--	--	--------	-------

Translation <i>Krantfahren</i> Travelling <i>Traslación</i>	XA 850  R ≥ 20m	RT 664 A 2 B 2V	16-32				6 x 7	6 x 5,2	
		TCV 669 ARC H ≤ 38,5m	10-50				6 x 6,8	6 x 5	
		YA 851  R ≥ 32m	RT 664 A 2 B 2V	16-32				6 x 7	6 x 5,2
		TCV 669 ARC H ≤ 38,7m	10-50				6 x 6,8	6 x 5	

Réseau - <i>Netzstrom</i> - Mains supply - <i>Red</i>		CEI 38 IEC 38	400V(+6%-10%) 50 Hz
Puissance électrique nécessaire - <i>Anschlusswert</i> Necessary electric power - <i>Potencia eléctrica necesaria</i>		160 KVA	
Groupe électrogène - <i>Stromaggregat</i> - Generator set - <i>Grupo electrogeno</i>		*	

* Nous consulter - *Auf anfrage* - Consult us - *Consultamos*

Conforme aux directives CEE 84/534 et 87/405 sur le niveau acoustique - *Gemäss EWG-Richtlinien 84/534 und 87/405 für den Schall- Leistungspegel*
In compliance with the EEC 84/534 and 87/405 instructions on noise level - *Conforme con las directivas CEE 84/534 y 87/405 sobre el nivel acústico*
Conforme alle direttive CEE 84/534 e 87/405 sul livello acustico



NF E 52081 - 82

POTAIN 

GRUPE **LEGRIS INDUSTRIES**

18.Rue de Charbonnières, B.P. 173-F 69132 ECULLY Cedex
Tél. 72.20.20.20 - Télex 330 179 - Fax 72.20.20.00

POTAIN GmbH Deutschland Tel : 06.105.704.0
POTAIN U.K. Great Britain Tel : 0895.44.52.61
Sirma POTAIN Italia Tel : 02.97.96.71
POTAIN Portugal Portugal Tel : 02.968.08.89



TOPKIT K5/50 C

Ref. 1991.09.LBY 5

Courtesy of Crane.Market