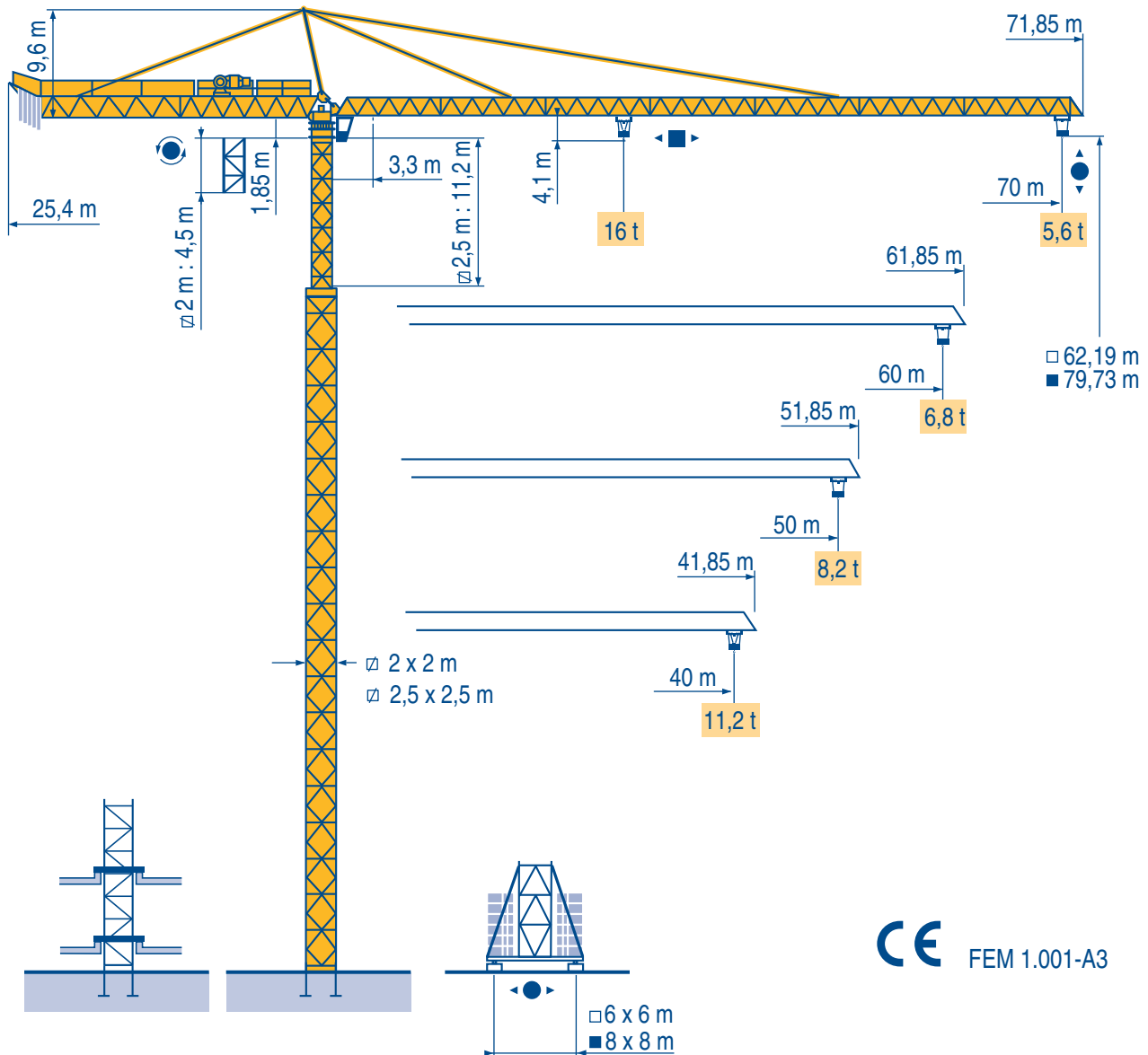


# TOPKIT K4/56 C



Igo  
HD  
HDM



HDT



GTMR



CITY CRANE



TOPKIT MD  
MAXI MD



MAXI TOPKIT



Topless MDT



MR



CE FEM 1.001-A3

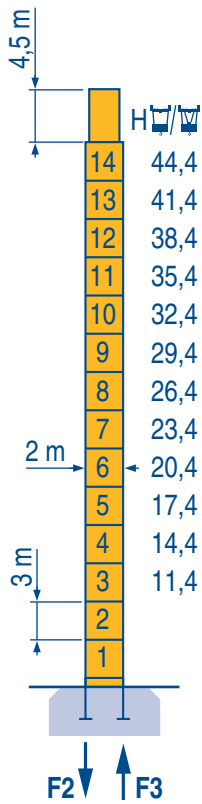


**POTAIN**  <sup>®</sup>

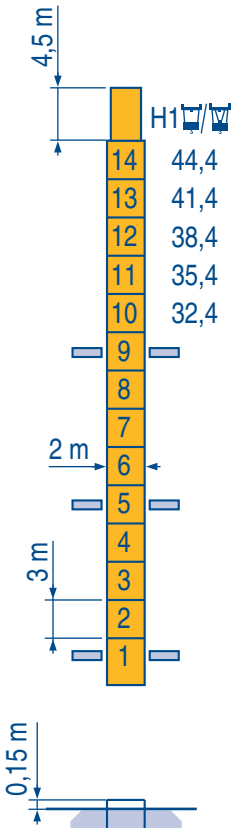
Courtesy of Crane.Market

2 m x 2 m

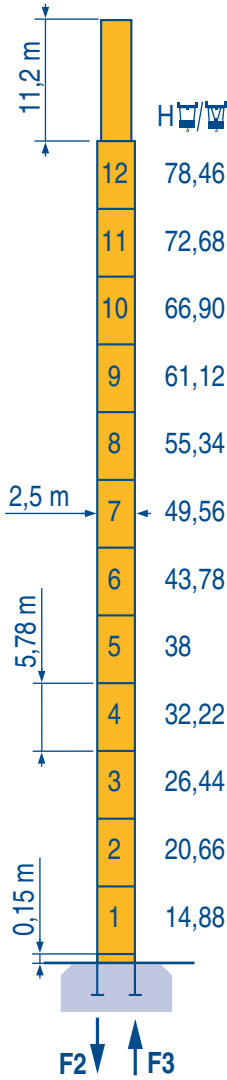
2,5 m x 2,5 m



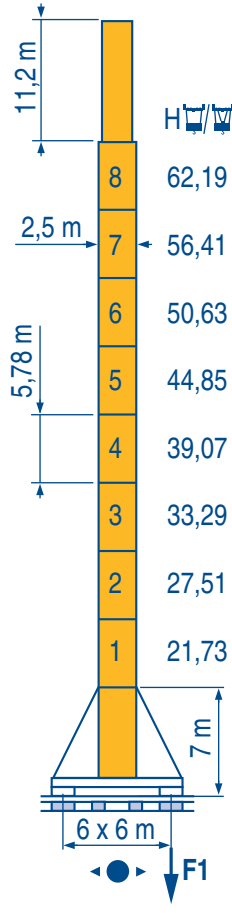
PA 690



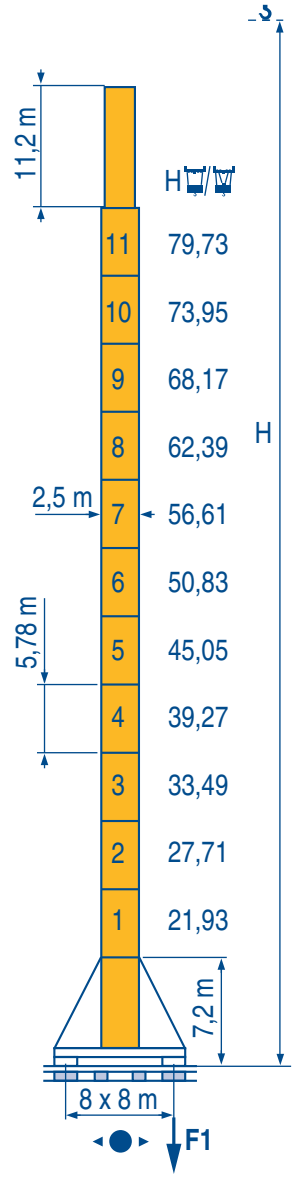
BA 68A



PA 852



XA 850



YA 851

F2 ● 171 t ■ 129 t  
F3 ● 111 t ■ 77 t



96 t

F2 ● 196 t ■ 196 t  
F3 ● 124 t ■ 133 t

111 t

F1 ● 118 t ■ 94 t

116 t

F1 ● 108 t ■ 108 t

131 t

LMY 1

**F** Voir télescopage sur dalles  
Réactions en service  
Réactions hors service  
A vide sans lest (ni train de transport) avec flèche et hauteur maximum.

**D** Siehe Kletterkrane im Gebäude  
Reaktionskräfte in Betrieb  
Reaktionskräfte außer Betrieb  
Ohne Last, Ballast (und Transportachse), mit Maximalausleger und Maximalhöhe.

**F** See climbing crane  
Reactions in service  
Reactions out of service  
Without load, ballast (or transport axles), with maximum jib and maximum height.

**D** Vea grua trepadora  
Reacciones en servicio  
Reacciones fuera de servicio  
Sin carga, sin lastre, (ni tren de transporte), flecha y altura máxima.

**I** Consultare gru in cavedio  
Reazioni in servizio  
Reazioni fuori servizio  
A vuoto, senza zavorra (ne assali di trasporto) con braccio massimo e altezza massima.

**C** 见楼板顶升  
工作状态下的反应  
非工作状态下的反应  
空载无压重也无运输车  
有吊臂和最大高度

**Courbes de charges**  
**Lastkurven**



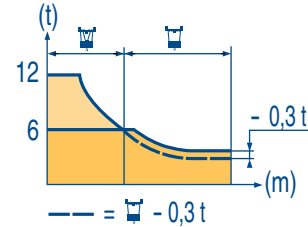
**Load diagrams**  
**Curvas de cargas**



**Curve di carico**  
**负荷曲线**



70 m	3,3	▶	28,1	30	33	37	40	43	47	50	51	52,5	57	60	63	67	70 m
			16	14,9	13,4	11,7	10,7	9,8	8,8	8,2	8	8	7,2	6,8	6,4	5,9	5,6 t
60 m	3,3	▶	28,1	30	33	37	40	43	47	50	51	52,5	57	60 m			
			16	14,9	13,4	11,7	10,7	9,8	8,8	8,2	8	8	7,2	6,8 t			
50 m	3,3	▶	28,1	30	33	37	40	43	47	50 m							
			16	14,9	13,4	11,7	10,7	9,8	8,8	8,2 t							
40 m	3,3	▶	29,3	30	33	37	40 m										
			16	15,6	14	12,3	11,2 t										



LMY1

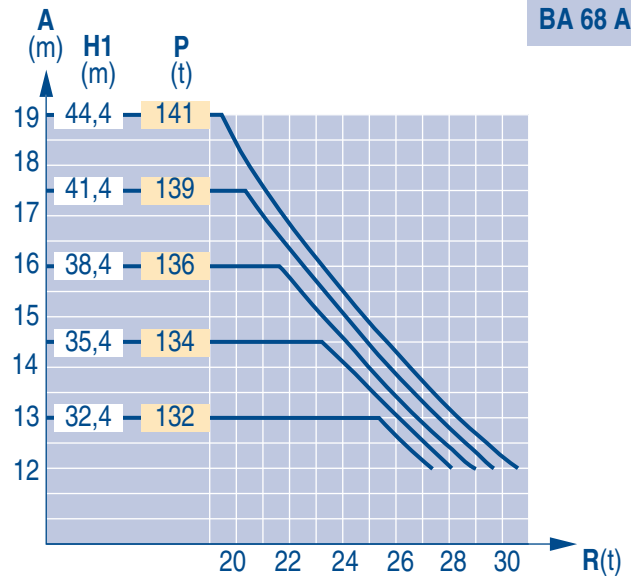
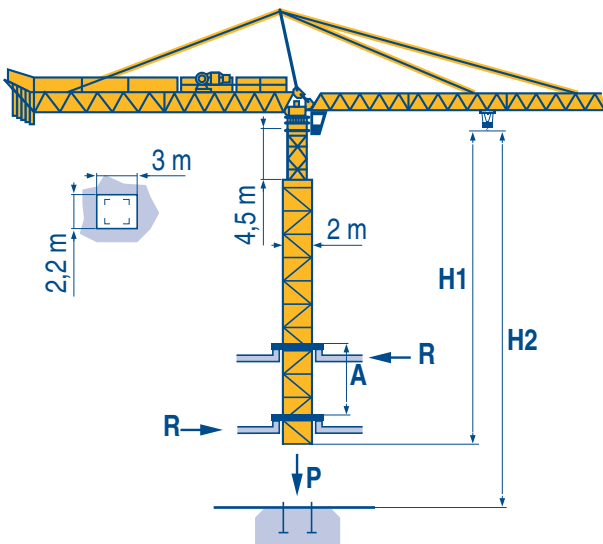
**Télescopage sur dalles**  
**Kletterkrane im Gebäude**



**Climbing crane**  
**Telescopage gruas trepadoras**



**Gru in cavedio**  
**楼板上顶升**



	55 RCS 40		120 LMD 40S	
H2	234 m	117 m	296 m	148 m

LMY1

**A** Distance entre cadres  
**H1** Hauteur grue  
**P** Poids de la grue (en service)  
**R** Réaction horizontale



**F** Distance between collars  
**H1** Crane height  
**P** Crane weight (in service)  
**R** Horizontal reaction



**GB** Distanza fra i telai  
**I** Altezza gru  
**P** Peso della gru (in servizio)  
**R** Reazione orizzontale



**A** Abstand zwischen den Rahmen  
**H1** Kranhöhe  
**P** Krangewicht (in Betrieb)  
**R** Horizontalkräfte



**D** Distancia entra marcos  
**H1** Altura grúa  
**P** Peso de la grúa (en servicio)  
**R** Reaccion horizontal



**E** 各附着框之间距离  
**C** 工作状态下塔机高度  
**P** 工作状态下塔机重量  
**R** 水平反力



								ch - PS hp	kW		
	55 RCS 40	m/min	0 → 25	0 → 50	-	0 → 12,5	0 → 25	-	55	40,5	468 m > 468
		t	8	4	-	16	8	-			
	150 LCC 40	m/min	68 → 82 → 102 → 136 → 162			34 → 41 → 51 → 68 → 81			150	110	596 m > 596
		t	8	6	4	2	1	16	12	8	4
	15 DRC 8	m/min	0 - 4 → 43 - 86						14	10,3	
	RTV	tr/min U/min rpm	0 → 0,7						2 x 12	2 x 9	
	XA 850 RT 664 A2B - 2V	m/min	16 - 32						6 x 7	6 x 5,2	
	TCV 669 ARC H ≤ 39 m	tr/min U/min rpm	10 - 50						6 x 6,8	6 x 5	
	YA 851 RT 664 A2B - 2V R ≥ 32 m	m/min	16 - 32						6 x 7	6 x 5,2	
CEI 38		IEC 38	kVA								
400 V (+6% -10%) 50 Hz			55 RCS 40 : 90 kVA 150 LCC 40 : 190 kVA				84/534 - 87/405				

LMY 2

	Levage		F	Hoisting		GB	Sollevamento		I
	Distribution			Trolleying			Distribuzione		
	Orientation			Slewing			Rotazione		
	Translation			Travelling			Traslazione		
	Conforme aux directives CEE 84/534 et 87/405 sur le niveau acoustique			In compliance with the EEC 84/534 and 87/405 Instructions on noise level			Conforme alle direttive CEE 84/534 e 87/405 sul livello acustico		
	Nous consulter			Consult us			Consultateci		
	Heben		D	Elevación		E	起升		C
	Katzfahren			Distribución			变幅		
	Schwenken			Orientación			回转		
	Kranfahren			Traslación			行走		
	Gemäss EWG-Richtlinien 84/534 und 87/405 für den Schall- Leistungspegel			Conforme con las directivas CEE 84/534 y 87/405 sobre el nivel acustico			符合 CEE 84/534 - CEE 87/405 声晌度规定		
	Auf Anfrage			Consultarnos			请向我方咨询		

Réf. 1997.44 LMY 6



18.Rue de Charbonnières, B.P. 173  
F-69132 ECULLY Cedex  
Tél. (33)04.72.18.20.20  
Fax (33)04.72.18.20.00  
http://www.potain.com  
E-mail : mkt@potain.fr

### TOPKIT K4/56 C

Copyright.Reproduction interdite © POTAIN 1997

**Deutschland**  
POTAIN GmbH Tel : 06.105.704.0  
**Italia**  
POTAIN S.p.A. Tel : 0.331.49.33.11  
**Singapore**  
POTAIN PTE LTD Tel : (00.65) 227.1550

Courtesy of Crane.Market